

TERMO DE RECEBIMENTO E APROVAÇÃO DE PROJETO

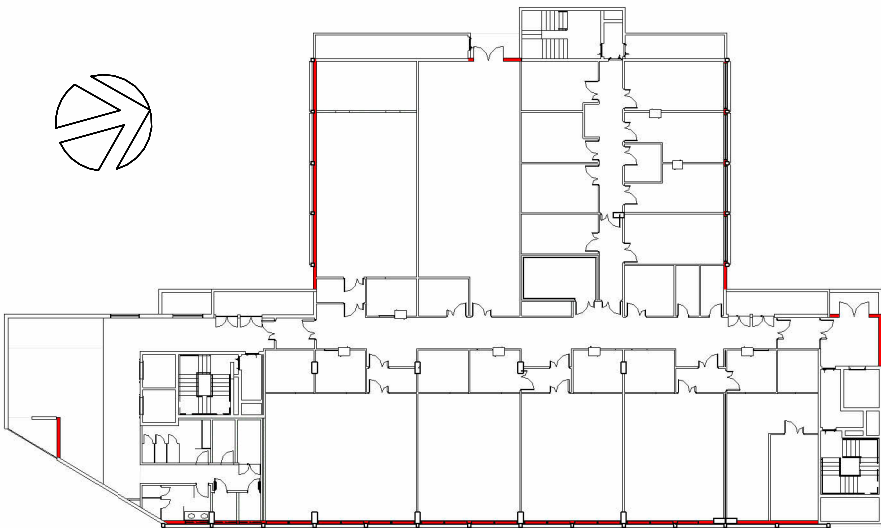
Por este instrumento fica formalizada a aprovação do Projeto Básico pelos profissionais técnicos habilitados responsáveis; coordenador da meta e/ou fiscal do Contrato; autoridades competentes na Cogic; e gestores diretamente envolvidos e direção da Unidade demandante Esta aprovação atende aos incisos I e II do art. 18 da Lei nº 14.133/2021 (instrução da fase preparatória) e sua inclusão no Processo referente à contratação do objeto é necessária para dar prosseguimento ao certame licitatório.

Desse modo, a Cogic se compromete em executar o serviço ou obra em consonância com o Projeto Básico aprovado neste ato

Por sua vez, os gestores diretamente envolvidos e direção da Unidade demandante se comprometem em não solicitar modificações que alterem este Projeto Básico uma vez que têm plena compreensão e concordância com o mesmo.

Os gestores diretamente envolvidos e direção da Unidade demandante atestam ainda a concordância com o planejamento para execução do serviço ou obra, condicionantes de execução e compromissos entre as partes-- incluindo eventuais transferências de atividades, liberação de áreas ou construções, reformas ou instalações prévias para adaptações provisórias, dentre outros pré-requisitos.

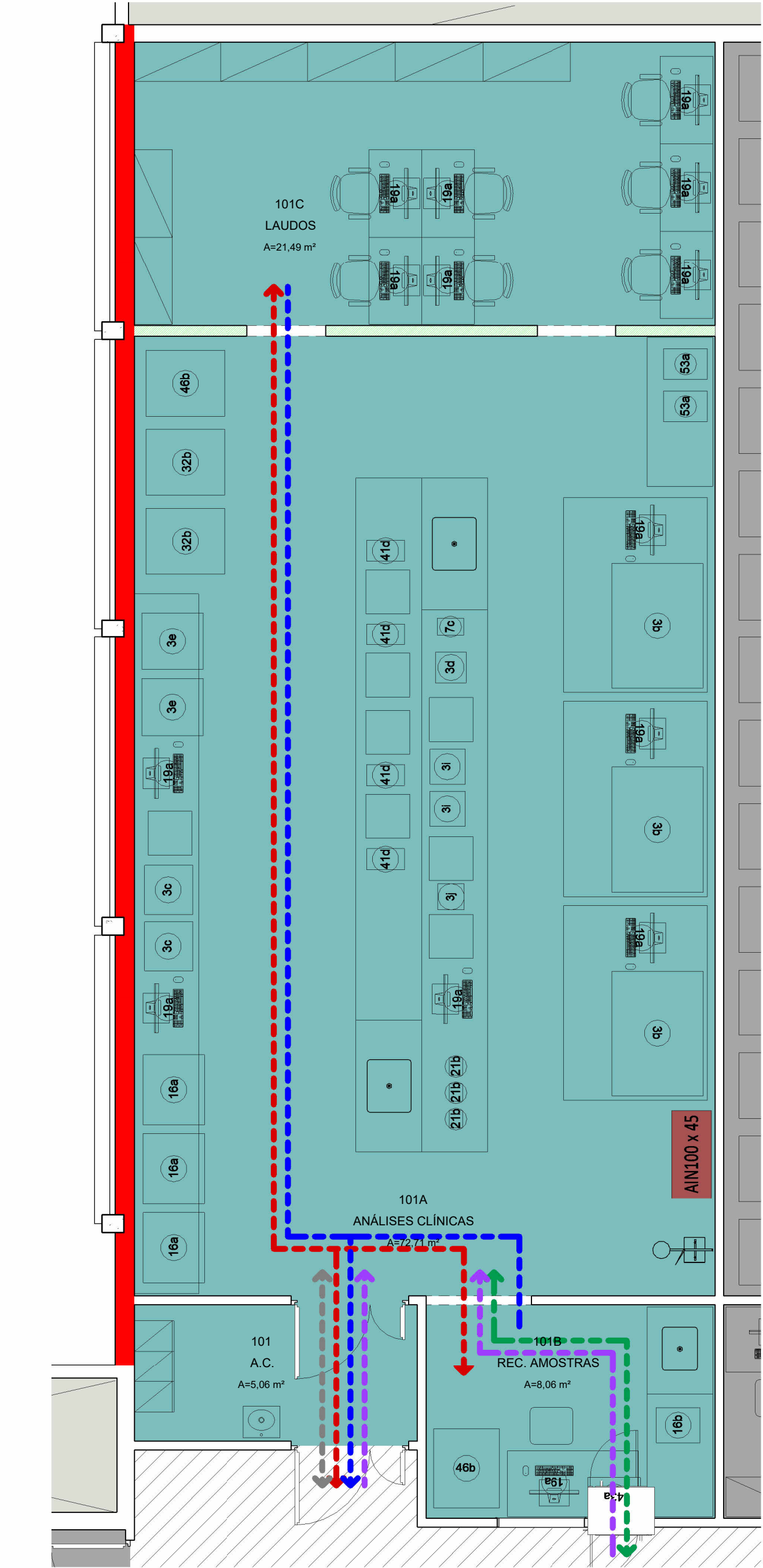
Registra-se que, em casos excepcionais, poderão ser admitidas alterações de escopo e prazo durante a execução do contrato: (i) em função do maior grau de detalhamento do projeto, desde que demonstrada a superioridade das inovações em termos de redução de custos, de aumento da qualidade, de redução do prazo de execução ou de facilidade de manutenção ou operação, conforme descrito no § 5º do art. 46 da Lei nº 14.133/2021; (ii) sempre que fato superveniente alheio à vontade das partes obrigar à modificações técnicas em encargos e especificações; ou (iii) nos casos em que modificações na legislação vigente obrigarem a revisão das soluções de projeto, sem a qual a aprovação em órgãos externos fique prejudicada ou impossibilitada.



2 LOCALIZAÇÃO NÍVEL 1 - 05
ESCALA 1 : 500

EQUIPAMENTOS

03b	ANALISADOR DE BIOQUÍMICA
03c	ANALISADOR DE COAGULAÇÃO
03d	ANALISADOR DE ELETRÓLITOS
03e	ANALISADOR DE HEMATOLOGIA
03i	ANALISADOR DE URINA 1
03j	ANALISADOR DE URINA 2 (COMPACTO)
07c	BANHO MARIA PEQUENO
16a	CENTRÍFUGA DE BANCADA - GRANDE
16b	CENTRÍFUGA DE BANCADA - MÉDIA
19a	COMPUTADOR - DESKTOP COMPLETO (CPU+MONITOR+TECLADO+MOUSE)
21b	CONTADOR DIFERENCIAL DE CÉLULAS
32b	FREEZER CIENTÍFICO-30°C -300 A 600L
41d	MICROSCÓPIO ÓPTICO
46b	REFRIGERADOR CIENTÍFICO 400 A 650L
53a	SISTEMA DE ÁGUA REAGENTE - PURIFICADOR DE ÁGUA



1 ANÁLISES CLÍNICAS
ESCALA 1 : 50

FLUXOS

- AMOSTRAS
- INSUMOS
- RESÍDUOS
- PESSOAS
- EQUIPAMENTOS GRANDES

Ministério da Saúde		PROJETO / UNIDADE			
FIOCRUZ		CPCLIN			
Fundação Oswaldo Cruz		INI			
OBJETIVO		CAMPUS		SETOR	
CONSTRUÇÃO		MANGUINHOS		INI	
Nº PRÉDIO		Nº DA META		Nº PRANCHA	
918		2023.083		A918X14A	
O.E. / O.R.		2024.03.27.01			
TIPO DE PROJETO/SUBTIPO DE PROJETO		FASE			
ARQUITETURA		ESTUDO PRELIMINAR			
TÍTULO DA PRANCHA		DATA			
ANÁLISES CLÍNICAS		29/12/2023			
NÍVEL 1 - PLANTA DE LAYOUT		ESCALA			
		As indicated			
COORDENADOR DA META		CREA/CAU		RESPONSÁVEL TÉCNICO	
MARLY ZIED		CAU A11504-5		MARLY ZIED	
EQUIPE		CREA/CAU			
VANIA FURUGUEM, NATHALIA PAIVA, PEDRO PAULO, JOVI PEIXOTO, RENATO COUTO.		CAU A11504-5			